



**VHV KLASSIK-GARANT PHV und Nebensparten**  
Das ultimative VHV-Update für alle privaten Haftpflichtprodukte.  
Jetzt auch mit Sofortschutz.

# Das größte VHV-Update aller Zeiten liefert starke Argumente für unsere privaten Haftpflichtprodukte

## Die TOP-Highlights

**Leistungsfähig**

Alle Produkte der privaten Haftpflicht sind auf Top-Niveau, Einführung Dienst-Haftpflichtversicherung

**Innovativ**

Beitragsfreier Sofortschutz\* (Summen- und Konditionsdifferenzdeckung)

**Einfach**

Einfachere Prozesse durch neues Bestandsführungssystem

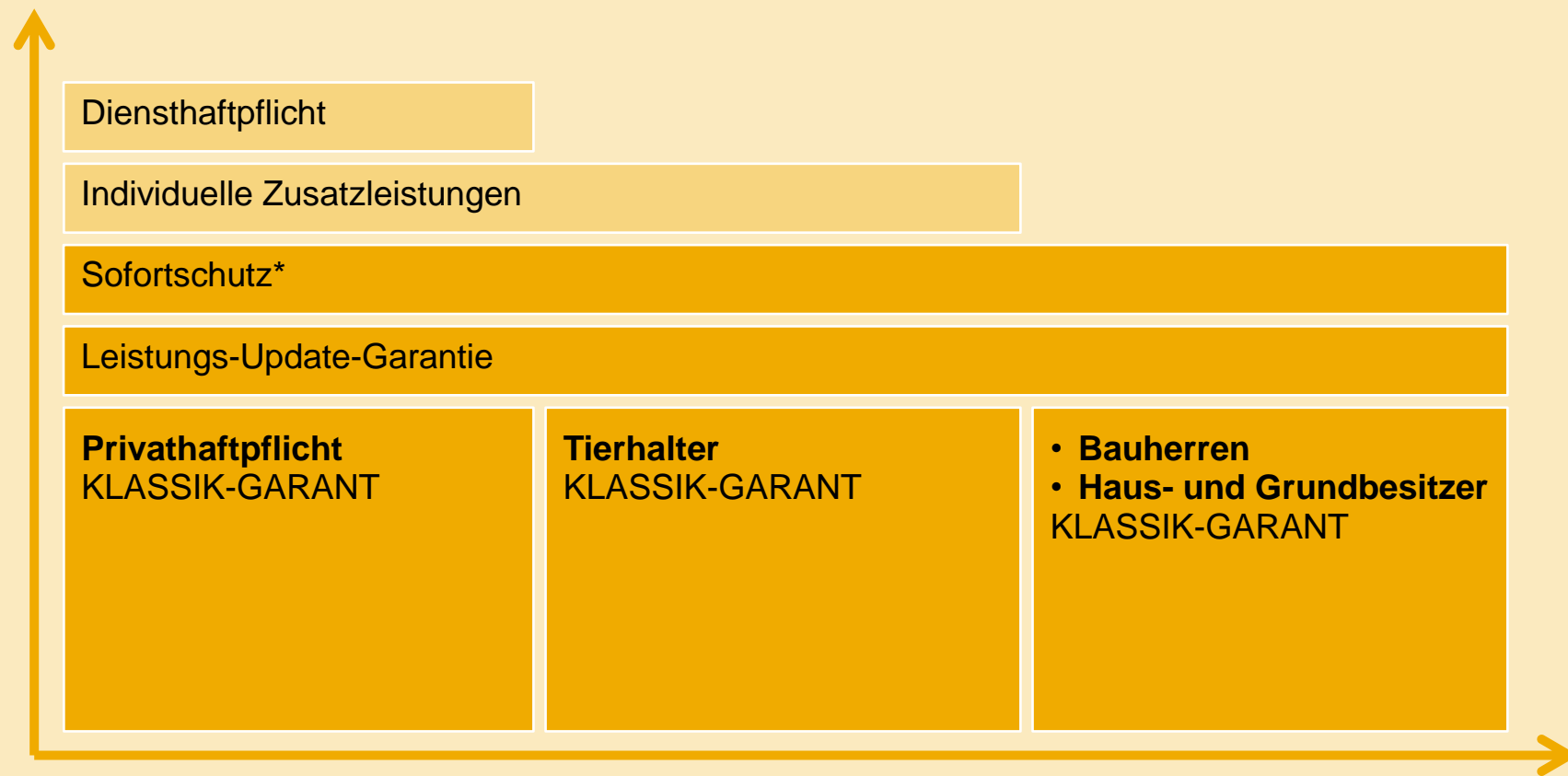
**Zielgruppengerecht**

Familie, Single, Single mit Kind, Paar ohne Kind, Familie 55+, Tierhalter, Immobilienbesitzer, Bauherr, Beamte/Angestellte öD

\*gilt nicht für Bauherrenhaftpflicht

# Bewährte Produktstruktur KLASSIK-GARANT bleibt unverändert Erweiterungen innerhalb der privaten Haftpflichtversicherungen

## Unsere private Haftpflicht im Überblick



\* Gilt nicht für die Bauherrenhaftpflicht

## NEU

- ✓ Einführung „Besondere Bedingungen Sofortschutz“
- ✓ Versicherungssumme 30 Mio. und 50 Mio. Euro (max. 15 Mio. Euro je geschädigte Person)
- ✓ Neue Verbraucherinformationen mit integriertem IPID, Aushändigung über QR-Code oder Link
- ✓ Versicherungsbeginn 0 Uhr
- ✓ Baustein Diensthaftpflicht neu definiert
- ✓ Ratenzahlungszuschlag entfällt (Tierhalterhaftpflicht, Haus- und Grundbesitzerhaftpflicht)

# Summen- und Konditionsdifferenzdeckung: beitragsfrei und automatisch

## Sofortschutz in der PHV, THV und HuG



### **NEU Sofortschutz: Erweitert eine bei einem anderen Versicherer bestehende Haftpflichtversicherung**

- vom Antragseingang (Folgetag 0 Uhr) bis zum Versicherungsbeginn, max. 12 Monate;
- bis zur Höhe der jeweiligen Versicherungssumme des VHV-Vertrages;
- für alle Leistungen, die der andere Vertrag nicht oder nicht in gleichem Umfang beinhaltet (z. B. Leistungserweiterungen, Entschädigungsgrenzen, Selbstbehalte). Ausgeschlossen sind Leistungen, die bei dem anderen Versicherer durch Zahlung eines gesonderten Beitrags abschließbar gewesen wären.

### **Beispiel**

Nils S. hat bei einem anderen Versicherer noch eine Privat-Haftpflichtversicherung. Ablauf des Altvertrages ist der 01.05.2025. Er schließt am 01.11.2024 bei der VHV eine neue Privathaftpflicht ab, mit Vertragsbeginn 01.05.2025. Da Nils S. nicht mehr gut hört, sucht er im Januar einen Akustiker auf. Dieser stellt ihm ein Hörgerät zur Probe zur Verfügung. Es kommt, wie es kommen muss: Nils S. denkt nicht an das Hörgerät und geht duschen. Das Gerät wird dadurch irreparabel beschädigt und Nils S. muss es ersetzen. Beim bisherigen Versicherer sind überlassene fremde medizinische Geräte nicht mitversichert, bei der VHV schon. In diesem Fall greift der Sofortschutz der VHV und ersetzt die 1.600 Euro für das Hörgerät.

# Alle Verbesserungen gelten auch für Bestandskunden

## Leistungs-Update-Garantie



Mit der Leistungs-Update-Garantie profitieren VHV-Kunden von der stetigen Weiterentwicklung der Produkte.

- Alle Verträge mit Leistungs-Update-Garantie erhalten die Verbesserungen automatisch
- Bestandsverträge mit 5 Mio. erhalten zukünftig 30 Mio. Euro, Verträge mit 10 Mio. Euro erhalten 50 Mio. Euro Versicherungssumme

# Der überarbeitete Baustein Diensthaftpflicht: leistungsstark und neue Zielgruppen im Fokus

## Diensthaftpflicht KLASSIK-GARANT und EXKLUSIV



### Dienst-Haftpflichtversicherung

- Diensthaftpflicht kann als Zusatzbaustein zur PHV KLASSIK und EXKLUSIV abgeschlossen werden
- Für Versicherungsnehmer, Lebenspartner oder sonstige Personen in häuslicher Gemeinschaft
- Es gelten die Versicherungssummen der PHV KLASSIK-GARANT (30 Mio. Euro) oder EXKLUSIV (50 Mio. Euro) pauschal für Personen-, Sach- und Vermögensschäden

**Erweiterte Vermögensschäden:** Versicherungsschutz über den Umfang der Vermögensschäden innerhalb der PHV und Diensthaftpflicht hinaus.

- Abhandenkommen von Sachen Dritter, ausgenommen Geld, Wertpapiere, Wertsachen
- Nichteinhaltung von Fristen und Terminen
- Aus beratender, prüfender, gutachterlicher Tätigkeit
- Aus Auskunftserteilung
- Beitragsfrei bis 50.000 Euro versichert, Erhöhung in 10.000er Schritten bis zu 100.000 Euro möglich

# Starke Leistungen zur Absicherung des dienstlichen Risikos

## Leistungen der Diensthaftpflicht I

### Abhandenkommen von Sachen des Dienstherrn

Beinhaltet auch persönliche Ausrüstungsgegenstände (ausgenommen Land-, Luft- und Wasserfahrzeuge, Wertsachen, Wertpapiere) bis 10.000 Euro.

### Kassenfehlbeträge

Gilt für die klassische Abrechnung einer Kasse, aber auch Fehlüberweisungen bis 5.000 Euro.

### Verlust fremder Schlüssel und Codekarten

- Ausgeschlossen sind Folgeschäden und Tresor- und Schließfachschlüssel
- Bis zur Versicherungssumme

### Gebrauch von Wasserfahrzeugen

Schäden Dritter durch den Gebrauch eines Wasserfahrzeugs bis 1 Mio. Euro

### Tätigkeitsschäden bis 5.000 Euro für Sachen,

- die der Versicherungsnehmer bearbeitet hat.
- die er für die Verrichtung seiner Arbeit benötigt.
- die sich beim Arbeiten im unmittelbaren Einwirkungsbereich befunden haben.

### Tiere

- das dienstliche Halten, Hüten und Führen von Tieren ist versichert
- gilt auch außerhalb des dienstlichen Einsatzes

### Gebrauch von KFZ des Dienstherrn

- Schäden Dritter durch den Gebrauch eines versicherungspflichtigen Fahrzeugs bis 1 Mio. Euro
- Schäden am Fahrzeug des Dienstherrn bis 50.000 Euro



# Weitere Leistungen zur Absicherung des dienstlichen Risikos

## Leistungen der Diensthaftpflicht II

### Schäden an gemieteten Sachen

Mietsachschäden anlässlich von Dienstreisen an gemieteten Gebäuden und Räumen in Gebäuden sowie deren Ausstattung

### Waffen und Munition

- Aus dem dienstlichen Besitz und Gebrauch von Waffen sowie Munition und Geschossen
- Ausgeschlossen sind strafbare Handlungen

### Elektronischer Datenaustausch

- Schäden durch Übertragung elektronischer Daten
- Persönlichkeits-/Namensrechtsverletzungen
- Bis 1 Mio. Euro

### Schäden im Ausland

- Anlässlich von Dienstreisen zur Teilnahme an Ausstellungen, Messen etc.
- Aus dienstlicher Tätigkeit während eines Aufenthaltes in Europa unbegrenzt, weltweit 1 Jahr

### Vorwärts- und Rückwärtsversicherung

Versicherungsschutz für Verstöße, die während der Laufzeit begangen wurden, aber bis zu 5 Jahre nach Beendigung gemeldet werden oder 5 Jahre vor Vertragsbeginn begangen wurden

### Besondere Regelungen für Lehrer

- Erteilung Experimentalunterricht/Nachhilfe
- Beaufsichtigung von Ausflügen und Reisen, im Ausland max. 1 Jahr
- Mitversicherung von freiberuflichen Lehrern

### Ausscheiden aus dem öffentlichen Dienst

- Scheidet der Versicherungsnehmer aus dem öffentlichen Dienst aus, endet die Diensthaftpflicht
- Nach Beendigung besteht der Versicherungsschutz 5 Jahre fort





# Der Baustein Dienst-Haftpflicht ist nun für 11 weitere Berufe abschließbar

## Einstufung in die Berufsgruppen

### Gruppe 1



- Lehrer/in
- Erzieher/in, Kinderpfleger/in, sozialpädagogische/r Assistent/in

### Gruppe 2



- Reine Verwaltungstätigkeit
- Polizei, Bundespolizei, Bundeswehr, Zoll (**ohne** technische Tätigkeit)
- Richter/in, Staatsanwalt/-anwältin, Rechtspfleger/in, Bewährungshelfer/in
- Geistliche
- Sozialarbeiter/in, Sozialpädagoge/-pädagogin

### Gruppe 3



- Berufsfeuerwehr
- Polizei, Bundespolizei, Bundeswehr, Zoll (**mit** technischer Tätigkeit)
- Gerichtsvollzieher/in, Vollziehungsbeamte(r/in)
- Klärwerker/in
- Müllentsorger/in

### Hinweise

- Für die Einstufung ist die tatsächlich ausgeübte dienstliche Tätigkeit zu berücksichtigen / bei Personen in der Ausbildung der Ausbildungsberuf
- Gilt für Dienstverhältnisse der Bundesrepublik Deutschland

### Nicht versicherbare Tätigkeiten

- Ausübung eines Heilberufs (auch gutachterliche Tätigkeit), Jagdausübung, Forschungstätigkeiten (Medizin, Pharmazie, Biologie, Physik, Chemie), Flugsicherungs-, Flug- und Schiffstätigkeiten
- leitende Tätigkeiten (z.B. leitende Kommunalbeamte, Mitglieder der Geschäftsführung, Leiter von Sozialversicherungsträgern)

# Der bestehende PHV-Tarif wurde um den neu kalkulierten Baustein Diensthaftpflicht ergänzt

## Übersicht Tarif PHV und Diensthaftpflicht

PHV			
Lebenssituation	KLASSIK	EXKLUSIV	BLG (Endpreis)
Single	51,00	63,00	9,00
Paar	79,00	88,00	9,00
Single mit Kind	87,00	93,00	9,00
Familie	92,00	99,00	9,00
55+	73,00	77,00	9,00

ohne SB, mit einem Vorschaden, jährliche Zahlweise, inkl. VST

### Rabatte / Zuschläge

- 25 % Rabatt bei Vorschadenfreiheit
- 40 % Zuschlag bei 2 Vorschäden
- 20 % Rabatt bei Auswahl Selbstbeteiligung 150 Euro

Diensthaftpflicht			
Gruppe	KLASSIK-GARANT	EXKLUSIV	Erweiterte Vermögensschäden (je 10.000 €)
1	13,00 €	15,00 €	1,00 €
2	24,00 €	26,00 €	3,00 €
3	75,00 €	77,00 €	9,00 €

ohne SB, jährliche Zahlweise, inkl. VST

### Rabatte / Zuschläge

- 15 % Rabatt bei Auswahl Selbstbeteiligung 150 Euro

Der Tarif der PHV 01.2024 gilt unverändert, die Zusatzbeiträge der Diensthaftpflicht wurden neu kalkuliert.

# Attraktive Leistungseinschlüsse erweitern den leistungsstarken Versicherungsschutz

## Leistungsauszug Tierhalterhaftpflicht

### Rettungs- und Suchhunde

Private Nutzung der Hunde zu Rettungs- und Suchzwecken (z.B. Mantrailing, Trümmersuchhunde etc.)

### Kautionsleistung

Erhöhung der Kautionsleistung im Ausland auf 100.000 Euro

### Ansprüche versicherter Personen gegen den Versicherungsnehmer

Neben Tierhütern, Fremdreitern und Reitbeteiligten **NEU** auch von Familienangehörigen, sofern diese nicht mit dem Versicherungsnehmer in häuslicher Gemeinschaft leben.

### Kleingebinde

Anlagen bis 100 l/kg Inhalt (Kleingebinde), soweit das Gesamtfassungsvermögen der vorhandenen Behälter 1.000 l/kg nicht übersteigt

### Leistungen analog PHV

- Beitragsbefreiung bei Arbeitslosigkeit
- Versehentliche Obliegenheitsverletzung
- Unklare Zuständigkeit bei Versichererwechsel

### Vorsorgeversicherung

Bis zur Höhe der dem Vertrag zugrundeliegenden Versicherungssummen pauschal für Personen, Sach- und Vermögensschäden

# Umfangreicher Versicherungsschutz für Mietsachschäden in der Tierhalterhaftpflicht

## Schäden an gemieteten, geliehenen und gepachteten Sachen



Versicherungsschutz besteht an:

- Wohnräumen, Gebäuden, Grundstücken, inkl. Stallungen, Weiden, Reithallen etc.,
- beweglichen Sachen in Hotelzimmern, Ferienwohnungen etc.
- beweglichen gemieteten, geliehenen Sachen, inklusive Vernichtung und Verlust
- Tier-Transportanhängern

Alle Leistungen sind einheitlich bis zur Versicherungssumme 30 bzw. 50 Mio. Euro ohne Selbstbeteiligung versichert.

# Neuer Leistungseinschluss für das Suchen, Retten und Bergen versicherter Tiere

## Such-, Rettungs- und Bergungskosten



Versichert sind Aufwendungen für Such-, Rettungs- und Bergungseinsätze, die der Versicherungsnehmer für die versicherten Tiere zu tragen hat (auch für öffentlich-rechtliche Ansprüche) bis 10.000 Euro.

### **Beispiel**

Das Pferd von Familie W. bricht aus der Koppel aus und geht auf Wanderschaft. Dabei fällt es in einen Fluss, aus dem es sich nicht selbst befreien kann. Spaziergänger sehen das Pferd und rufen die örtliche Feuerwehr. Diese rettet das Pferd und stellt dem Halter die Aufwendungen dafür in Rechnung.

# Die Neuwertentschädigung innerhalb des Bausteins BEST-LEISTUNGS-GARANTIE ist nun genauso TOP wie in der PHV Neuwertentschädigung



Die VHV erstattet abweichend von der gesetzlichen Haftung auf Wunsch des Versicherungsnehmers Schadenersatz zum Neuwert, wenn der Gegenstand maximal 12 Monate alt ist. Dies gilt **NEU** auch für eigene beschädigte Sachen und **NEU** bis 10.000 Euro.

Ausgeschlossen davon sind mobile Kommunikationsmittel, Computer, Film- und Fotoapparate, tragbare Musik- oder Videowiedergabegeräte sowie Brillen.

## **Beispiel Beschädigung Sachen Dritter:**

Der Hund von Katrin D. ruiniert das 10 Monate alte Sofa ihrer Freundin. Die Freundin erhält den Zeitwert von 2.400 Euro. Da Katrin D. weiß, dass ihre Freundin lange auf das neue Sofa gespart hat, möchte sie, dass ihre THV den Schaden zum Neuwert ersetzt. Dank des Bausteins BEST-LEISTUNGS-GARANTIE zahlt die VHV den Neuwert von 3.200 Euro.

## **Beispiel Beschädigung eigener Sachen:**

Katrin D. bekommt Besuch von ihrer Freundin mit dessen Hund. Dieser ruiniert das 10 Monate alte Sofa von Katrin D. Die Versicherung der Freundin zahlt den Zeitwert von 2.400 Euro. Dank des Bausteins BEST-LEISTUNGS-GARANTIE übernimmt die VHV die Differenz zwischen dem erhaltenen Zeitwert und dem Neuwert von 3.200 Euro.

# Erweiterte Tarifierungsmerkmale in der Hundehalterhaftpflicht bieten neue Abschlussmöglichkeiten

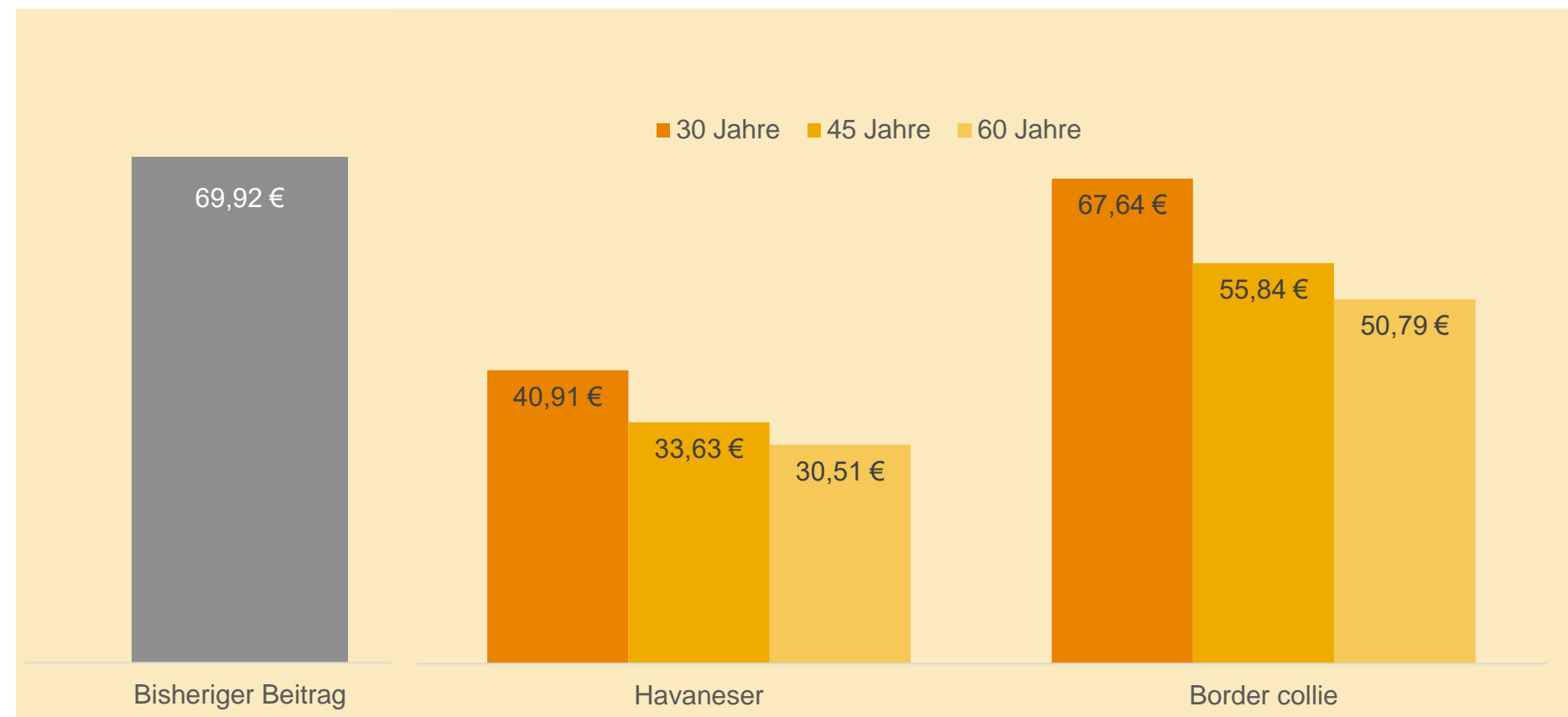
## Neue Tarifierungsmerkmale und Beispielberechnungen

### Neue Tarifierungsmerkmale Hund

#### NEU

- ✓ Alle Hunderassen sind versicherbar:
  - Die Berechnung der Beiträge erfolgt differenziert anhand der Hunderasse bzw. bei Mischlingen nach den beiden Hauptrassen, auch „unbekannt“ versicherbar
  - als gefährlich eingestufte Hunde, sind mit max. 1 Vorschaden versicherbar
- ✓ Das Alter des Versicherungsnehmers ist berechnungsrelevant. Es gibt die Altersstufen bis 34, zwischen 35 und 54 und ab 55 Jahre.
- ✓ Bei mehreren Hunden erhalten alle Hunde einen Rabatt, gilt auch für die BEST-LEISTUNGS-GARANTIE

### Beispielberechnungen



ohne Vorschaden, Jahresbeitrag inkl. VST

# Durch die differenzierte Tarifierung in der Pferdehalterhaftpflicht ist eine risikogerechte Beitragsermittlung möglich

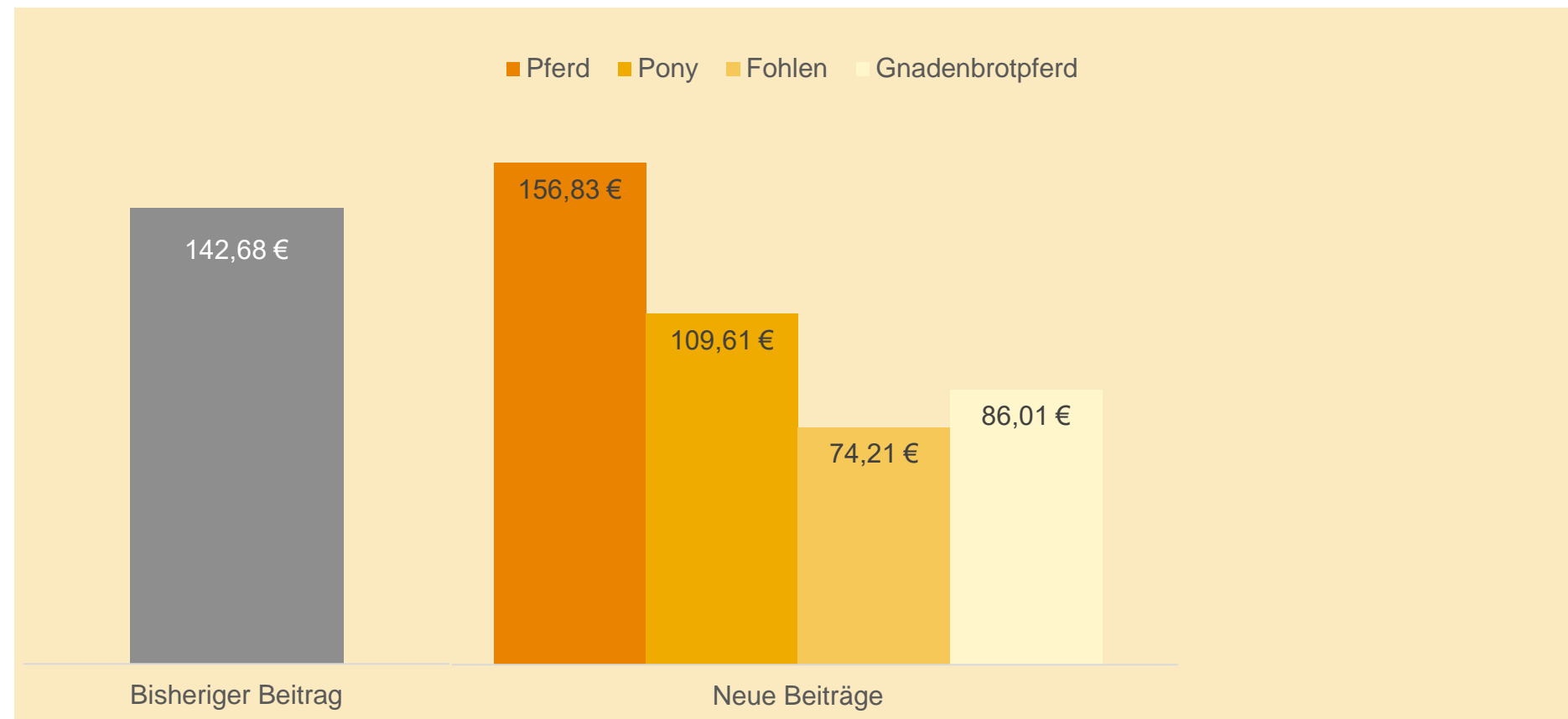
## Neue Tarifierungsmerkmale und Beispielberechnungen

### Tarifierungsmerkmale Pferd

#### NEU

- ✓ Tarifierung nach Nutzungsart:
  - Freizeitpferd (Nutzung zur privaten Freizeitgestaltung, inkl. Reiten und Turnierteilnahme)
  - Pony (Stockmaß bis 148 cm)
  - Fohlen (neugeborene Pferde im 1. Lebensjahr, Umstufung zur Hauptfälligkeit in Freizeitpferd)
  - Gnadenbrotperd (ohne Beritt)
- ✓ Bei mehreren Pferden erhalten alle Pferde einen Rabatt, gilt auch für die BEST-LEISTUNGS-GARANTIE

### Beispielberechnungen



ohne Vorschaden, Jahresbeitrag inkl. VST



# Attraktive Leistungseinschlüsse erweitern den leistungsstarken Versicherungsschutz

## Leistungsauszug Haus- und Grundbesitzerhaftpflicht

### Baumaßnahmen

Erhöhung der Bausumme für Baumaßnahmen an den versicherten Immobilien und Grundstücken bis 100.000 Euro

### Mietsachschiäden

Beschädigung, Vernichtung, Verlust von gemieteten, geliehenen fremden Sachen bis zur Versicherungssumme ohne Selbstbeteiligung

### Erneuerbare Energien

Erweiterung des Versicherungsschutzes als Betreiber von Anlagen zur Erzeugung erneuerbarer Energien analog PHV, inkl. aller Regelungen zu Geothermie-Anlagen

### Gewässerschadenhaftpflicht

Erhöhung des beitragsfrei mitversicherten Fassungsvermögens für Heizöltanks bis 10.000 Liter

### Forderungsausfalldeckung

Bietet Versicherungsschutz, wenn der Versicherungsnehmer von einem anderen HuG-Besitzer geschädigt wird und dieser zahlungs- oder leistungsunfähig ist

### Vorsorgeversicherung

Bis zur Höhe der dem Vertrag zugrundeliegenden Versicherungssumme pauschal für Personen, Sach- und Vermögensschäden

### Einschluss elektronischer Datenaustausch

Schäden durch Verletzung von Datenschutzgesetzen sowie durch Übertragung elektronischer Daten

### Leistungen analog PHV

- Beitragsbefreiung bei Arbeitslosigkeit
- Versehentliche Obliegenheitsverletzung
- Unklare Zuständigkeit bei Versichererwechsel

# Die Beitragsberechnung für Hauseigentümer ist nun unkompliziert anhand der Wohn-/Gewerbeeinheiten möglich

## Tarifierungsmerkmale Haus- und Grundbesitzerhaftpflicht

### Neue Tarifierungsmöglichkeit

- ✓ für Hauseigentümer besteht zusätzlich die Möglichkeit nach der Anzahl der Wohn-/Gewerbeeinheiten zu tarifieren
- ✓ Auswahl SB 150 Euro möglich
- ✓ Rabatt bei Vorschadenfreiheit

### Erhöhung der Zeichnungsgrenzen

- ✓ Tarifierung nach Bruttojahresmiet- bzw. Pachtwert bis zu 2 Mio. Euro abschließbar
- ✓ Unbebaute Grundstücke bis 20.000 qm abschließbar

# Attraktive Leistungseinschlüsse erweitern den leistungsstarken Versicherungsschutz

## Leistungsauszug Bauherrenhaftpflicht

### **Bauausführung in Eigenleistungen und Nachbarschaftshilfe**

- Erhöhung der beitragsfrei mitversicherten Eigenleistungen auf 25.000 Euro
- Bauvorhaben bis 10 Mio. Euro Gesamtbausumme abschließbar

### **Versehentliche Obliegenheitsverletzung**

Bei einer Obliegenheitsverletzung besteht weiterhin Versicherungsschutz, wenn der Versicherungsnehmer nachweist, dass das Versäumnis nur auf einem Versehen beruht und unverzüglich nachgeholt wird

### **Vorsorgeversicherung**

Bis zur Höhe der dem Vertrag zugrundeliegenden Versicherungssumme pauschal für Personen-, Sach- und Vermögensschäden

### **Erneuerbare Energien**

Erweiterung des Versicherungsschutzes als Betreiber von Anlagen zur Erzeugung erneuerbarer Energien analog PHV, inkl. aller Regelungen zu Geothermie-Anlagen

### **Gewässerschadenhaftpflicht**

Einschluss eines Heizöltanks bis zu einem Fassungsvermögen von 10.000 Liter sowie von Flüssiggastanks

### **Elektronischer Datenaustausch**

Einschluss von Schäden durch Verletzung von Datenschutzgesetzen sowie durch Übertragung elektronischer Daten

# Be- und Entladeschäden sind beitragsfrei im Versicherungsschutz enthalten

## Be- und Entladeschäden



### Be- und Entladeschäden

Versichert sind Schäden, die beim Be- und Entladen von Land- und Wasserfahrzeugen durch Kräne, Winden oder sonstigen mechanischen Vorrichtungen entstehen.

- Ohne Selbstbeteiligung
- Turmdrehkran ist beitragsfrei mitversichert

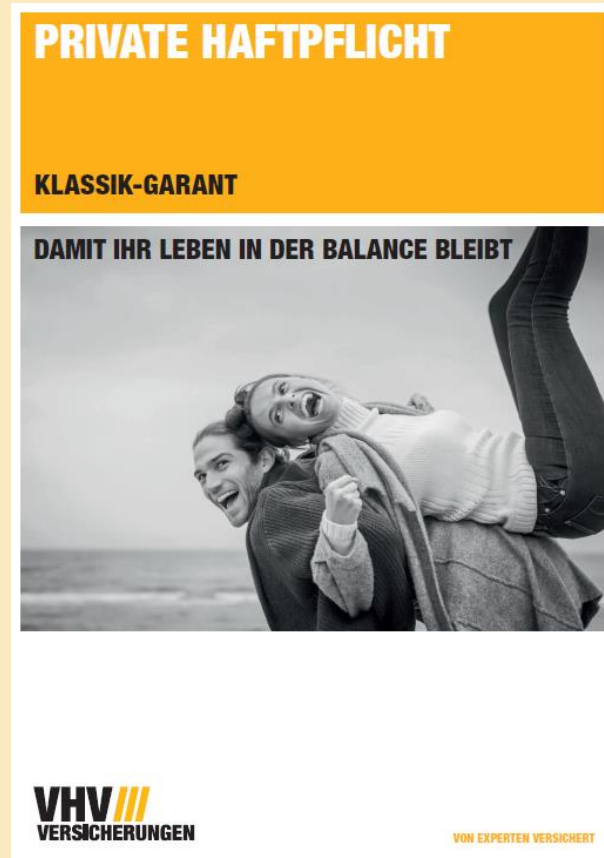
### Beispiel

Familie W. baut ein Einfamilienhaus. Die für das Haus notwendigen Klinker werden mittels Spedition angeliefert. Um Kosten zu sparen, nimmt Herr W. das Entladen des LKW mittels Turmdrehkran selbst vor. Dabei stößt er mit der am Kran hängenden Palette gegen den LKW und verursacht eine heftige Delle. Die Kosten in Höhe von 6.300 Euro sind über die Bauherrenhaftpflicht der VHV versichert.



# Die neuen Verkaufsunterlagen liegen für Sie bereit!

## Verkaufsunterstützung



Folder PHV  
NEU Bestellnummer 102.0031.92

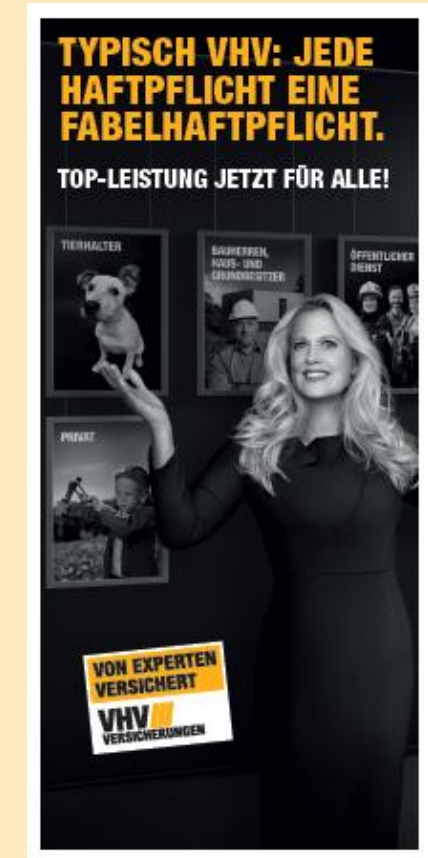
	Single	Familie	Paar ohne Kind	Single mit Kind	ab 55 Jahre
<b>OHNE KLASSIK-GARANT</b>					
Stichtag	38,25	48,00	38,25	48,25	54,75
Stichtag	3,18	3,75	4,04	3,44	4,38
<b>OHNE KLASSIK-GARANT CLASSIK</b>					
Stichtag	47,25	74,25	46,00	46,75	57,75
Stichtag	3,04	4,18	3,30	3,82	4,02
<b>OHNE KLASSIK-GARANT CLASSIK mit BEST-LEISTUNG-GARANTIE</b>					
Stichtag	58,25	85,25	71,00	71,75	86,75
Stichtag	4,08	4,84	4,25	4,57	5,17

Zugangsberechtigt ab dem 22. eines Monats, max. 107  
Zahlungsberechtigt: 20 % maximal bis zum 30. des Monats  
Zustimmung: Verzicht auf den Rückzahlungsschutz (Zahlungsberechtigt 1 % / Zahlungsberechtigt 1 %)  
Merkmal: Die Beiträge sind nur in Verbindung mit einem 10% Bonus möglich.

Beitragsübersicht PHV  
Bestellnummer 102.0031.87



Flyer PHV personalisierbar  
Bestellnummer 102.0031.61



Flyer Fabelhaftpflicht personalisierbar  
NEU Bestellnummer 102.0031.95

# Die neuen Verkaufsunterlagen liegen für Sie bereit!

## Verkaufsunterstützung

### IM SCHADENFALL ENTSCHEIDEND: NEUWERT FÜR EIGENE BESCHÄDIGTE SACHEN



**VHV Privathaftpflicht EXKLUSIV mit Best-Leistungs-Garantie / Schadenbeispiel**  
 Ein Partygast ruiniert den zehn Monate alten handgeknüpften Wollteppich der Gastgeberin mit Rotweinflecken. Seine Privat-Haftpflichtversicherung ersetzt entsprechend der üblichen Regelung nur den Zeitwert des Teppichs. Die Geschädigte ist PHV-Kundin der VHV. Dank der Best-Leistungs-Garantie in ihrem Vortrag erhält sie für Sachen, die nicht älter als zwölf Monate sind, die Differenz zum Neuwert erstattet und kann den Teppich neuwertig ersetzen.

Schadenhöhe (Neuwert):	2.800 Euro
Marktwertige Entschädigung (Zeitwert):	2.520 Euro
Zusätzliche VHV Differenzentschädigung (Neuwert):	280 Euro

**VHV** /// **VERSICHERUNGEN**

Schadenbeispiel Neuwert für eigene beschädigte Sachen  
Bestellnummer 102.0031.75

### INFORMIERT, BEVOR'S PASSIERT HUND LÄUFT IN ALPINES GELÄNDE: BERGRETTER RÜCKEN AUS.

Das Ehepaar M. wandert mit seinem Hund in den Bergen. Dieser nimmt plötzlich eine Fährte auf und folgt dieser bergab durch steiles, hohldurchsetztes Gelände in eine Felsschlucht. Das Ehepaar kann das Tier nicht mehr erreichen und setzt in seiner Hilflosigkeit einen Notruf ab. Der Bergrettungsdienst wird verständigt und zwei Fußmarschisten machen sich auf den Weg, den Hund zu orten. Nach ein paar Stunden gelangen sie über steile Gashänge und durch Rinnen zu der Felswand, wo sie den Hund visuell hören. Zwei Retter steigen sich ab und können ihn mit einer Bandschlinge bergen.

**TIERHALTERHAFTPFLICHT / HUND**

<b>Das hat es gekostet:</b>	<b>Das ersetzt die VHV:</b>
Anzahl der Einsatzkräfte: 6 Retter	Tierhalterhaftpflicht: 960 Euro
Dauer des Einsatzes: 4 Stunden	
Einsatzstunde pro Retter: 40 Euro	
<b>Gesamter Schaden: 960 Euro</b>	

**Ihr Vorteil:** Bei der VHV ist Ihr Hund auch ohne Leine voll versichert.

**LASSEN SIE IHREM HUND DIE FREIHEIT**  
 Bei einigen Versicherern erlischt der Haftungsschutz, wenn Ihr Hund nicht angeleint ist. Die VHV hingegen verzichtet auf Leinen- und Maulkorbzwang. Dies gilt auch, wenn andere Personen mit dem Hund unterwegs sind. Bei dem genannten Beispiel sind die Bergrettungskosten bis 10.000 Euro abgedeckt. Deutschlands Versicherer bearbeiten pro Jahr 80.000 durch Hunde verursachte Schadenfälle in Höhe von durchschnittlich 1.000 Euro. Jeder hundertste Schaden liegt bei 50.000 Euro oder höher.

**GUT ZU WISSEN: HIER IST ABSICHERUNG PFLICHT**  
 Eine gesetzliche Hundehaftpflicht besteht in Niedersachsen, Berlin, Hamburg, Sachsen-Anhalt, Thüringen und Schleswig-Holstein. Hier muss jeder Hund ab 3 bzw. 6 Monaten versichert sein. Für Hunde, die als „gefährlich“ eingestuft werden, gilt diese Pflicht in Brandenburg, Bremen, Baden-Württemberg, Hessen, Nordrhein-Westfalen, Rheinland-Pfalz, Saarland und Sachsen.

**Ihr Vermittler hilft Ihnen gerne weiter. Oder rufen Sie uns einfach an.  
INFOTELEFON: 0511.53 96 88 00**

**VHV** /// **VERSICHERUNGEN**

Schadenbeispiel Tierhalterhaftpflicht  
**NEU** Bestellnummer 102.0031.93

### INFORMIERT, BEVOR'S PASSIERT GLASDUSCHE ZERBRICHT IN GEMIETETER WOHNUNG.

Familie W. lebt in einer Mietwohnung. In 15 Minuten erwartet Ute W. Besuch – vorher will sie schnell noch das Bad auf Hochglanz bringen. In der Hektik schlägt sie mit dem Stiel des Bodenwischers gegen die Glasür der Dusche. Diese geht zu Bruch und Familie W. muss für die Kosten aufkommen.

**PRIVATHAFTPFLICHT/EXKLUSIV**

<b>Das hat es gekostet:</b>	<b>Das ersetzt die VHV:</b>
Neue Glasür: 1.100 Euro	VHV im Baustein EXKLUSIV: 1.200 Euro
Montage: 250 Euro	Selbstbehalt des Kunden: 150 Euro
<b>Gesamter Schaden: 1.350 Euro</b>	Marktwertige Leistung: 0 Euro

**Ihr Vorteil:** Die VHV ersetzt Glasschäden an gemieteten Sachen.

**DIE LÜCKE IN DER HAFTPFLICHT**  
 Kaum eine Privathaftpflicht deckt Mietschäden vollständig ab. Glasschäden sind meistens ausgenommen – und viele Versicherte bemerken das leider erst, wenn etwas in Scherben liegt. Die VHV Privathaftpflicht schließt diese Lücke: Innerhalb des Bausteins EXKLUSIV ersetzt sie Glasschäden an gemieteten Wohnräumen inklusive Balkone, Loggien und Terrassen (abzüglich 150 Euro Selbstbeteiligung).

**GUT ZU WISSEN: VERMIETER WOLLEN NACHWEIS**  
 Viele Vermieter verlangen bei Abschluss eines Mietvertrags den Nachweis einer bestehenden Privat-Haftpflichtversicherung. Und sie sehen es immer gerne, wenn nicht nur Schäden an den Räumen, sondern auch an Glasbestandteilen abgesichert sind.

**Ihr Vermittler hilft Ihnen gerne weiter. Oder rufen Sie uns einfach an.  
INFOTELEFON: 0511.53 96 88 00**

**VHV** /// **VERSICHERUNGEN**

Schadenbeispiel Glasschäden in Verbindung mit Mietsachschäden  
**NEU** Bestellnummer 102.0031.94

# Die neuen Verkaufsunterlagen liegen für Sie bereit!

## Verkaufsunterstützung

### IM SCHADENFALL ENTSCHEIDEND: KEIN EINWAND WEGEN DELIKTSUNFÄHIGKEIT



**VHV PHV KLASSIK-GARANT / Schadenbeispiel**  
Die demente, im Haushalt unseres Kunden lebende Mutter läuft orientierungslos über die nahe gelegene Straße. Ein entgegenkommender Radfahrer muss ausweichen, stürzt und verletzt sich schwer. Die Schadenhöhe beläuft sich insgesamt auf 145.000 Euro. Im Rahmen der Privatpflicht KLASSIK-GARANT regelt die VHV den Schaden ohne Einwand einer Deliktsunfähigkeit in voller Höhe bis zur Versicherungssumme.

Deckungssumme VHV ohne Einwand Deliktsunfähigkeit:	30 Mio. Euro pauschal
(Personen-, Sach- und Vermögensschäden)	
Schadenhöhe:	145.000 Euro
VHV Regulierung:	145.000 Euro
Marktübliche Regulierung:	max. 100.000 Euro

**VHV**  
VERSICHERUNGEN

Schadenbeispiel Kein Einwand wegen Deliktsunfähigkeit  
Bestellnummer 102.0031.62

### IM SCHADENFALL ENTSCHEIDEND: SCHUTZ BEI VERMÖGENSSCHÄDEN MIT GELIEHENEN KFZ



**VHV PHV EXKLUSIV / Schadenbeispiel**  
Unsere Versicherungsnehmerin verschuldet mit dem von ihrer Freundin geliehenen Auto einen Unfall. Die Halterin wird sowohl in der Kfz-Haftpflicht als auch in der Kaskoversicherung zurückgestellt. Ferner wird in der Kaskoversicherung eine Selbstbeteiligung fällig. Im Rahmen von VHV PHV EXKLUSIV erstatten wir den Vermögensschaden der Halterin für fünf Jahre in voller Höhe. Eine am Markt einzigartige Leistung.

Schadenhöhe (Vermögensschaden):	2.033 Euro
VHV Regulierung:	2.033 Euro
Marktübliche Regulierung:	0 Euro

**VHV**  
VERSICHERUNGEN

Schadenbeispiel Schutz bei Vermögensschäden mit geliehenem Kfz  
Bestellnummer 102.0031.63

### IM SCHADENFALL ENTSCHEIDEND: KEINE SUBSIDIARITÄT BEI DELIKTSUNFÄHIGKEIT



**VHV Privatpflicht KLASSIK-GARANT / Schadenbeispiel**  
Die vierjährige Tochter unserer Versicherungsnehmerin zerkratzt im Spiel das Auto der Nachbarin. Dank des Verzichts auf die Subsidiaritätsklausel bei deliktunfähigen Personen zahlen wir mit VHV PHV KLASSIK-GARANT den Schaden ohne Einwände in voller Höhe. Andere Versicherer verweisen auf die Kaskoversicherung des Fahrzeughalters und erstatten nur die Kosten der individuellen SFR-Rückstufung.

Schadenhöhe:	1.800 Euro
VHV Regulierung:	1.800 Euro
Marktübliche Regulierung:	189 Euro
(individuelle SFR-Rückstufung Kaskoversicherung)	

**VHV**  
VERSICHERUNGEN

Schadenbeispiel Verzicht auf Subsidiaritätsklausel  
Bestellnummer 102.0031.74



# Vertriebsunterstützung

## Wichtige Links zur PHV und Nebensparten

Druckstücke & Produktportfolio	
<a href="#">Druckstück-Shop</a>	
Magazin-Artikel	
<a href="#">Technische Systeme: Neuigkeiten rund um Schaden in PHV und Unfall</a>	<a href="#">Wir ordnen das Umzugschaos</a>
<a href="#">PHV: Leistung auch bei Deliktunfähigkeit</a>	<a href="#">Maklerhaftung: Wenn der Kunde Rennen fährt</a>
<a href="#">Versicherungen für den Schulstart</a>	<a href="#">Wenn unbeaufsichtigte Haushaltsgeräte Schäden anrichten, wer zahlt?</a>
<a href="#">Sicher helfen: Ehrenamt über PHV mitversichert</a>	<a href="#">So verringern Vermieter ihr Haftungsrisiko</a>
<a href="#">Neue Podcast-Folge: Highlights der neuen PHV</a>	<a href="#">Wenn der Versicherungsnehmer verstirbt</a>
<a href="#">VHV EXPERTENSOFA: Mehr Schutz für Mieter mit der neuen PHV</a>	<a href="#">Ihr Kunde ist Vermieter? Das sollte er wissen!</a>
<a href="#">Neue Privathaftpflicht: Voller Haftpflichtschutz bei Glasbruch</a>	<a href="#">Privathaftpflicht: Schlüsselverlust mitversichert</a>
<a href="#">Täter unbekannt: PHV leistet bei Personenschäden</a>	<a href="#">Versicherungslücke: Hundehalterhaftpflicht</a>



**VHV KLASSIK-GARANT PHV und Nebensparten**  
Das ultimative VHV-Update für alle privaten Haftpflichtprodukte.  
Jetzt auch mit Sofortschutz.