

GET MORE SERVICE

RECOMAX

INSTALLATIONSHINWEISE

INHALT

	Seite
1. EINFÜHRUNG	03
2. WILLKOMMENSANZEIGE	04
3. LIZENZBESTIMMUNGEN	04
4. BESTÄTIGUNG DES ZIELPFADES	04
5. STARTEN DES KOPIERVORGANGS	05
6. KOPIERSTATUS	05
7. RECOMAX-GRUNDKONFIGURATION	06
8. INSTALLATION DER USB-KOMPONENTEN	07
9. INSTALLATIONSREPORT	07
10. ABSCHLUSS DER INSTALLATION	07

RECOMAX INSTALLATIONSHINWEISE

1. EINFÜHRUNG

Sehr geehrter VHV Partner, vielen Dank für Ihr Interesse an unserem Software-Produkt ReCoMAX (Remote Controlled MAX.NET).

Bitte lesen Sie die folgenden Hinweise zur Installation, um etwaigen Problemen bei der Inbetriebnahme vorzubeugen.

Kurzbeschreibung:

ReCoMAX ist ein Software-Werkzeug, um dem Anwender den Zugang zum VHV MAX.NET zu vereinfachen, z. B. durch Direkt-Aufrufe aus Maklerverwaltungsprogrammen (MVP), wenn diese ReCoMAX unterstützen. Ohne Maklerverwaltungsprogramm bietet ReCoMAX die Funktion „Ihr MAX.NET“ (Startseite). So können Sie sich komfortabel und schnell im Max.Net anmelden.

Anwendungsvoraussetzungen:

ReCoMAX setzt zwingend einen Zugang zum VHV MAX.NET voraus. Wenn Sie keinen entsprechenden Benutzer-Zugang besitzen, kann dieses Programm Ihnen keinen sinnvollen Nutzen bieten.

Zur erfolgreichen Installation benötigen Sie mindestens Microsoft Windows 7 als Betriebssystem und des Weiteren einen aktuellen Internetbrowser.

Zum Betrieb muss ferner eine Internetverbindung zur Verfügung stehen (ggf. auch zur Installation). Zur Installation empfehlen wir, immer die aktuellste Version von ReCoMAX aus dem Internet downzuloaden. Die Adresse lautet **www.vhv-max.net**. Navigieren Sie im Bereich „Service“ zum Unterpunkt „Programme für VHV Partner“.

Bevor Sie beginnen:

Bitte schließen Sie alle anderen Anwendungsprogramme. Falls Sie bereits eine USB-Variante des RSA-Secure-ID-Tokens besitzen, ziehen Sie diesen bitte vom PC ab, falls dieser noch eingesteckt ist. Bitte beachten Sie, dass andere Software, wie zum Beispiel Firewall-Programme, während der ReCoMAX-Installation um Ihre Zustimmung zur Durchführung des Set-ups bitten.

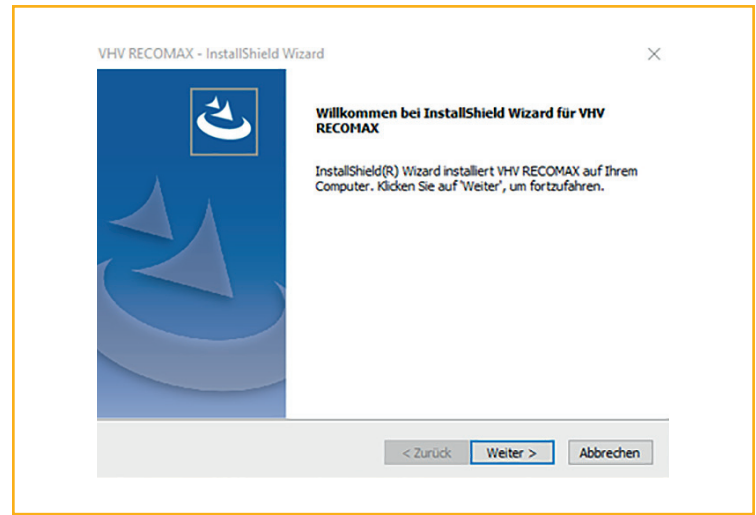
Wichtig: Falls Sie schon eine frühere ReCoMAX-Version installiert haben, sollten Sie diese Version zunächst deinstallieren.

Zum Starten der Installation führen Sie die RECOMAX.exe durch Doppelklicken aus. Ein Dialog führt Sie durch die Installation.

**Wenn Sie weitere Fragen zur Installation haben,
informieren Sie sich bitte bei der VHV Vermittler-Hotline:
T 0511.907-85 95
Mo-Fr 9.00-17.00 Uhr**

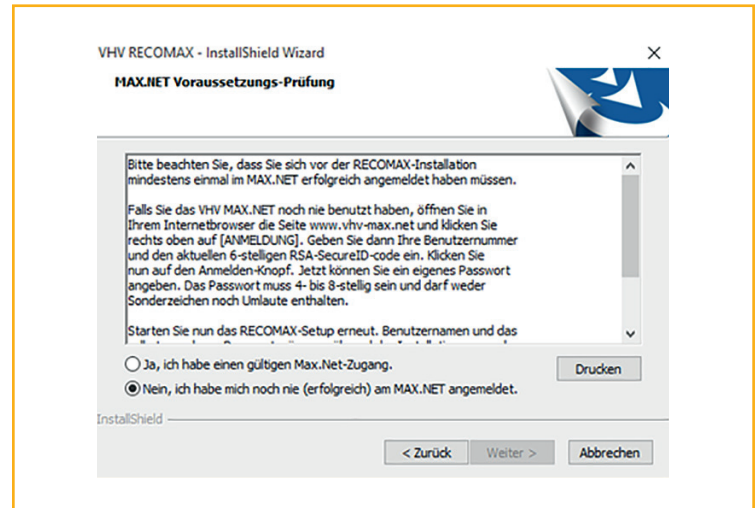
2. WILLKOMMENSANZEIGE

Klicken Sie auf „Weiter“, um den Nutzungsbedingungen zu gelangen.



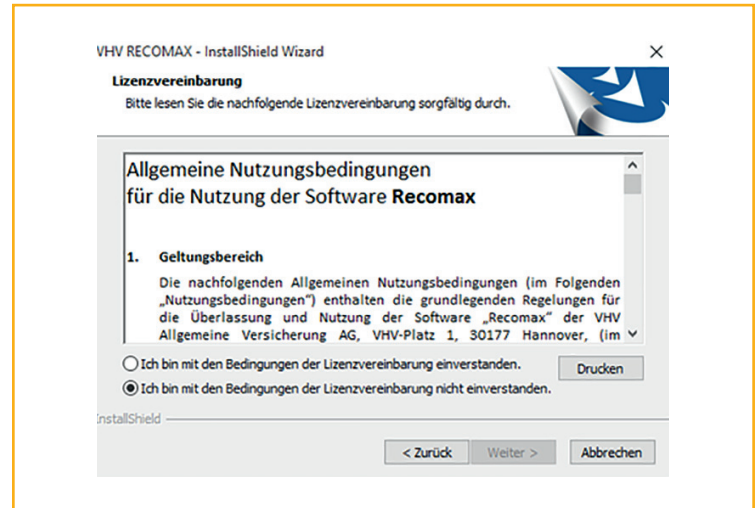
3. NUTZUNGSBEDINGUNGEN

Hier werden Ihnen die Nutzungsbedingungen angezeigt. Bitte lesen Sie diese genau durch. Der Textbereich kann durch Klicken auf die Pfeile nach oben und unten gescrollt werden. Sie nehmen die Nutzungsbedingungen an, indem Sie „Ja, ich habe einen gültigen Max.Net-Zugang“ anklicken. Durch Klicken auf „Weiter“ gelangen Sie zu den Lizenzvereinbarungen.



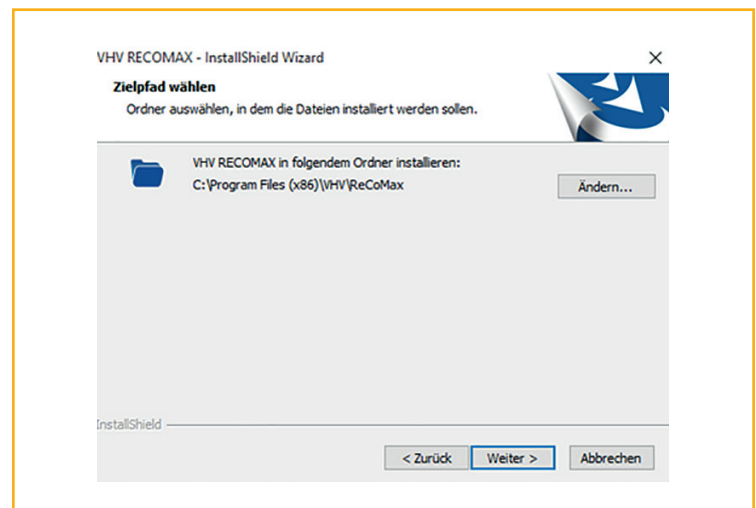
3.1 LIZENZVEREINBARUNG

Bitte lesen Sie die Lizenzvereinbarungen ebenso sorgfältig durch wie die Nutzungsbedingungen. Der Textbereich kann auch hier durch Klicken auf die Pfeile nach oben und unten gescrollt werden. Sie nehmen die Lizenzvereinbarung an, indem Sie „Ich bin mit den Bedingungen der Lizenzvereinbarung einverstanden.“ anklicken. Nur dann kann der Installationsdialog fortgeführt werden.



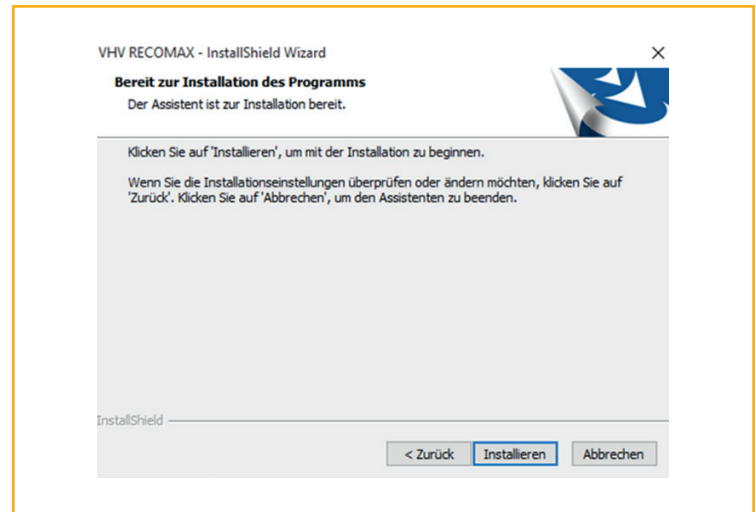
4. BESTÄTIGUNG DES ZIELPFADES

Wenn Sie einen anderen Pfad auf Ihrer Festplatte zur Installation angeben wollen als den vorgeschlagenen, klicken Sie bitte auf „Ändern...“. Sonst bestätigen Sie den angezeigten Pfad mit „Weiter“, um den Kopiervorgang zu starten.



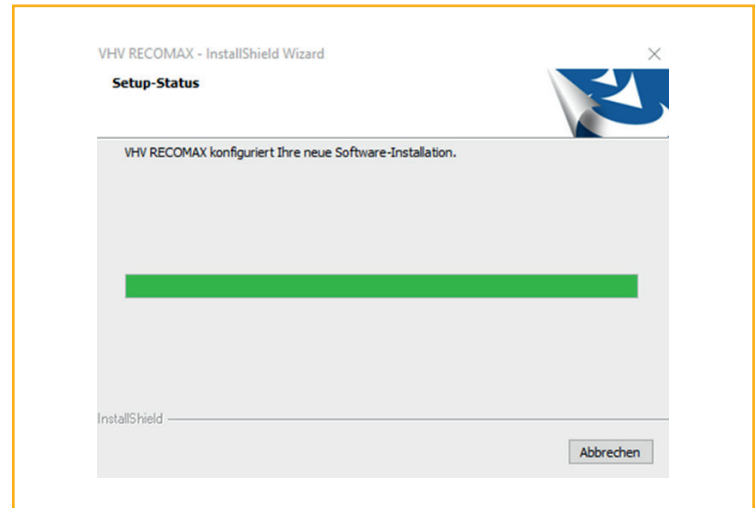
5. STARTEN DES KOPIERVORGANGS

Zum Starten des Kopiervorgangs klicken Sie bitte auf „Installieren“. Bislang wurde noch keine Änderung an Ihrem System vorgenommen. Sie können die Installation jederzeit abbrechen, wenn Sie auf den Knopf „Abbrechen“ klicken.



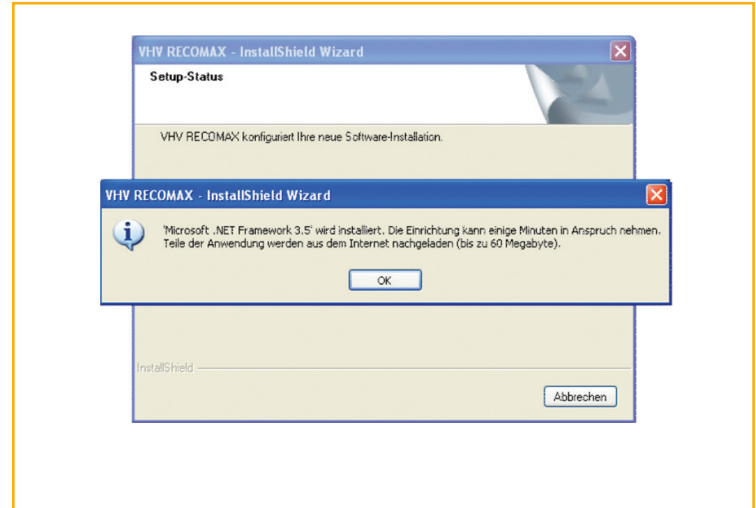
6. KOPIERSTATUS

Der Vorgangsbalken zeigt Ihnen den Status des Kopiervorganges an. Wenn alle Dateien auf Ihren PC kopiert sind, werden automatisch einige Systemanpassungen vorgenommen. Dies kann bis zu 2 Minuten in Anspruch nehmen, auch wenn der Fortschrittsbalken bereits auf 100 Prozent steht!



6.1 ZUSÄTZLICHE KOMponentEN

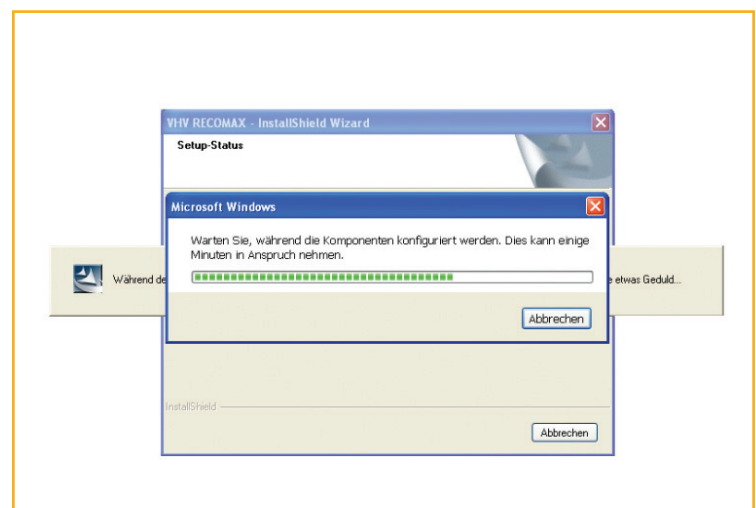
Ggf. werden Komponenten (Microsoft DOT.NET Framework) aus dem Internet nachgeladen.



6.2 WICHTIGER HINWEIS:

Dieser Vorgang kann je nach Download-Geschwindigkeit mehrere Minuten oder bis zu Stunden dauern (es werden max. 60 Megabyte geladen).

Wichtig, falls Sie sich noch nie im MAX.NET angemeldet haben: Bitte beachten Sie, dass das Zugangspasswort bei der ersten Anmeldung im MAX.NET vergeben wird. Sie müssen sich zuerst im Browser mindestens einmal im MAX.NET anmelden. Die Internetadresse lautet www.vhv-max.net.



7. RECOMAX-GRUNDKONFIGURATION

Nach dem Kopieren wird automatisch die ReCoMAX-Konfiguration gestartet. Diese dient zur Verschlüsselung Ihrer MAX.NET-Zugangsdaten.

Geben Sie Ihre MAX.NET-Benutzernummer und das Passwort in die dafür vorgesehenen Felder ein und drücken Sie „Angaben verschlüsseln und speichern“.

Diesen Vorgang können Sie auch nach der Installation wiederholen, indem Sie die Anwendung starten und auf den Begriff „Zur Konfiguration“ klicken. Beachten Sie dabei, dass der Token nicht im PC steckt.

Konfiguration RECOMAX (MAX.NET Fernsteuerung)

VHV
VERSICHERUNGEN

MAX.NET
RECOMAX

Damit der Direktaufruf des MAX.NET mit RECOMAX funktionieren kann, werden Ihre MAX.NET Zugangsdaten verschlüsselt auf diesem Computer gespeichert.

Geben Sie dazu unten bitte Ihre 9-stellige MAX.NET-Benutzernummer und das zugehörige Passwort ein und klicken Sie dann auf "Angaben verschlüsseln und speichern". Nach erfolgreicher Verarbeitung beenden Sie die Konfiguration mit einem Klick auf "Fertig". Beachten und befolgen Sie ggf. Hinweise.

Bei Fragen wenden Sie sich bitte an unsere Hotline: 0511.907 - 8595 von 09.00 bis 17.00 Uhr.

Freundlich grüßt
Ihre VHV Versicherung

Benutzernummer: Passwort:

Hinweise:

Passwort vergessen?

Proxy...

Fortschritt der Verschlüsselung:

Fertig

7.1 ABSCHLUSS DER VERSCHLÜSSELUNG

Nachdem Sie die Zugangsdaten eingegeben haben, werden diese verschlüsselt und abgelegt. Dieser Vorgang dauert ca. 10 Sekunden. Wenn die Chiffrierung fehlerfrei abgeschlossen wurde, können Sie diesen Dialog durch Klicken auf „Fertig“ schließen – Sie gelangen wieder zur Hauptinstallationsroutine.

Sollten Fehler beim Verschlüsseln aufgetreten sein, folgen Sie bitte den Anweisungen, die Ihnen angezeigt werden.

Konfiguration RECOMAX (MAX.NET Fernsteuerung)

VHV
VERSICHERUNGEN

MAX.NET
RECOMAX

Damit der Direktaufruf des MAX.NET mit RECOMAX funktionieren kann, werden Ihre MAX.NET Zugangsdaten verschlüsselt auf diesem Computer gespeichert.

Geben Sie dazu unten bitte Ihre 9-stellige MAX.NET-Benutzernummer und das zugehörige Passwort ein und klicken Sie dann auf "Angaben verschlüsseln und speichern". Nach erfolgreicher Verarbeitung beenden Sie die Konfiguration mit einem Klick auf "Fertig". Beachten und befolgen Sie ggf. Hinweise.

Bei Fragen wenden Sie sich bitte an unsere Hotline: 0511.907 - 8595 von 09.00 bis 17.00 Uhr.

Freundlich grüßt
Ihre VHV Versicherung

Benutzernummer: Passwort:

Hinweise:

Passwort vergessen?

Ihre Max.Net Zugangsdaten wurden erfolgreich verschlüsselt und gespeichert. Klicken Sie auf "FERTIG", um die Konfiguration zu beenden.

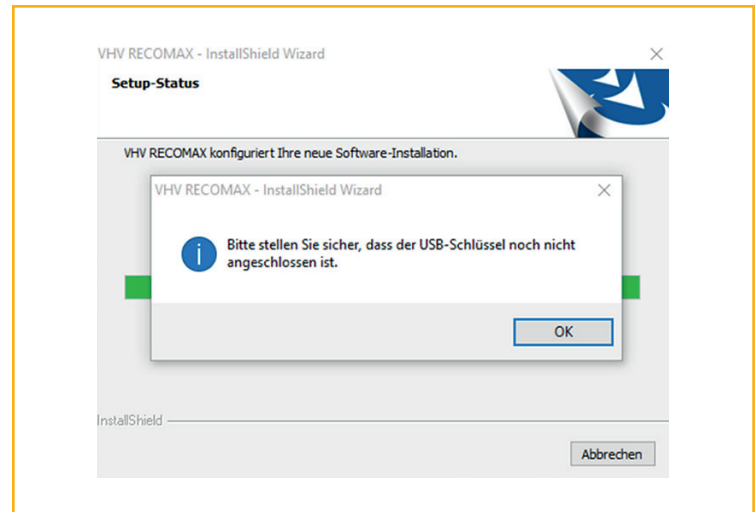
Proxy...

Fortschritt der Verschlüsselung (100 %):

Fertig

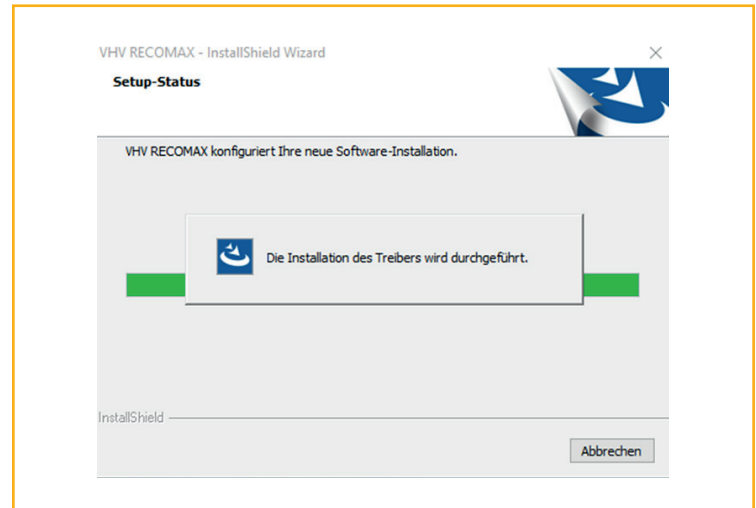
8. INSTALLATION DER USB-KOMPONENTEN

Es erfolgt die automatische Installation der notwendigen Programmteile. Bitte stellen Sie sicher, dass der USB-Schlüssel noch nicht angeschlossen ist, andernfalls entfernen Sie ihn bitte. Bitte haben Sie etwas Geduld – dieser Vorgang kann sich über mehrere Minuten erstrecken.



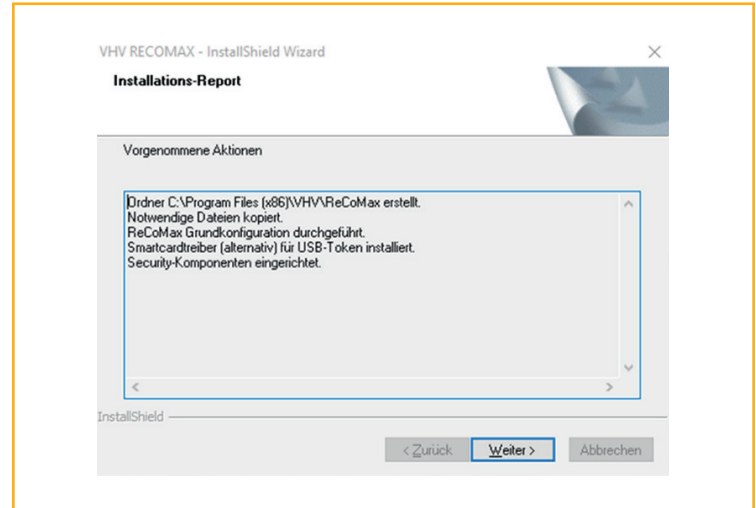
8.1 INSTALLATION DES TREIBERS

Der SecureID800 ist ein sogenanntes „SmartcardReaderDevice“. Der zum Betrieb benötigte Treiber ist durch das Set-up bereits auf Ihren PC kopiert worden. Nun wird der entsprechende Installationsdialog gestartet. Bitte folgen Sie den Anweisungen der Installationsroutine.



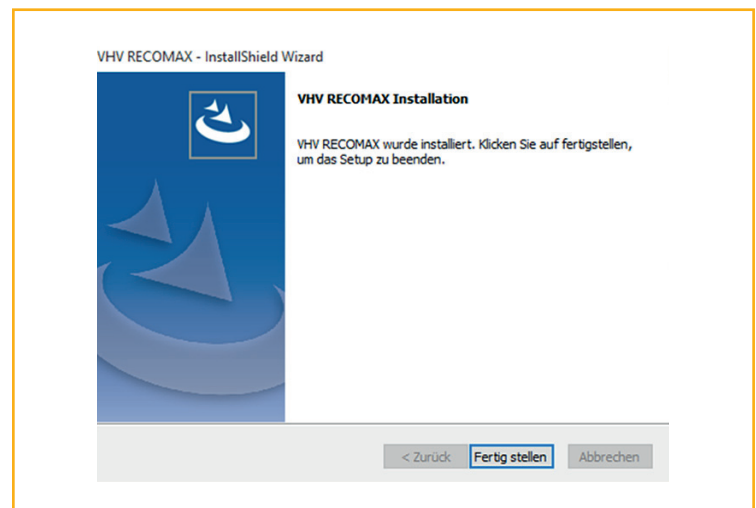
9. INSTALLATIONSREPORT

Hier werden Ihnen alle vorgenommenen Systemänderungen und Aktionen aufgelistet. Klicken Sie auf „Weiter“, um zum Abschlussbild des Installationsdialogs zu gelangen.



10. ABSCHLUSS DER INSTALLATION

Um alle Änderungen wirksam werden zu lassen, sollte Ihr PC einmal neu gestartet werden.



**SIND NOCH FRAGEN OFFEN?
IHR DIREKTIONSBEAUFTRAGTER
HILFT IHNEN GERN WEITER.**