



Schnittstelle IWM FinanzOffice -> VOKIS

Dieses Dokument beschreibt die Einrichtung und Anwendung der Schnittstelle zum Datentransfer aus IWM FinanzOffice in VOKIS

(Stand 10.06.2008)

Vorstandsvorsitzender: Hans-Jürgen Müller
Vorstand: Bernd Jakobs
Aufsichtsratsvorsitzende: Ulrike Fabry
Handelsregister: Amtsgericht Saarbrücken | HRB 81442
USt-Id.Nr.: DE212334519 | Steuer-Nr.: 060/100/00023

Bank 1 Saar eG
Konto Nr.: 96384009
BLZ: 591 900 00
IBAN: DE27 5919 0000 0096 3840 09
BIC: SABADE5S



Commerzbank AG
Konto Nr.: 1105619119
BLZ: 590 400 00
IBAN: DE14 5904 0000 0561 9119 00
BIC: COBADEFFXXX

Rechtsverbindliche Erklärungen / Zusagen für die IWM Software AG bedürfen der Schriftform sowie der Bestätigung der Geschäftsleitung

Inhaltsverzeichnis

I	Typographische Konventionen.....	Seite 3
II	Einrichtung und Bedienung der Schnittstelle.....	Seite 4
III	Kontaktinformationen	Seite 8


I Typographische Konventionen

<i>Kursiv</i>	Hebt wichtige Textstellen hervor
Fett	Kennzeichnet Menüeinträge und Schaltflächen, die der Benutzer auswählen kann / muss
KAPITÄLCHEN	Kennzeichnet Dateinamen und -pfade
	Weist auf besondere Gefahren hin
	Zusätzliche Informationen und Hinweise
„Hochkommata“	Kennzeichnet Eigennamen und Begriffe, die im Programm vorkommen
<u>Unterstrichen</u>	Kennzeichnet Benutzereingaben per Tastatur

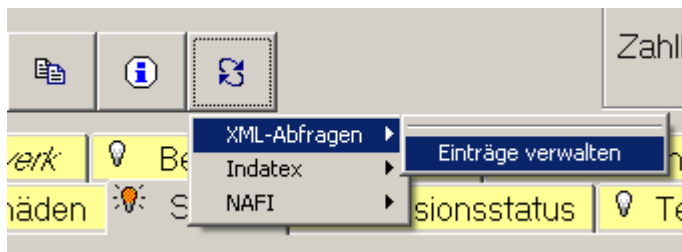
Aus Gründen der Lesbarkeit ist in diesem Dokument die männliche Sprachform gewählt worden. Alle personenbezogenen Aussagen gelten jedoch, soweit vom Sinn her nicht anders geboten, stets für Frauen und Männer gleichermaßen.

II Einrichtung und Bedienung der Programmoberfläche

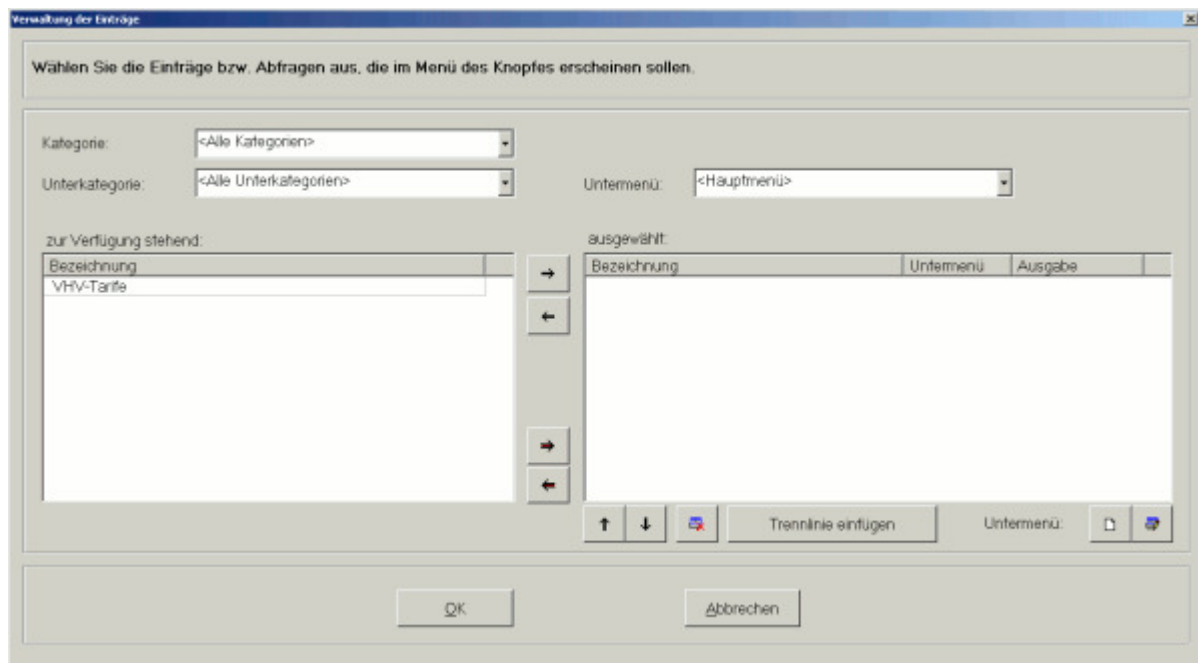
IWM FinanzOffice stellt eine Schnittstelle zum Export von Daten im XML Format zur Verfügung, welche durch die VHV Software VOKIS weiterverarbeitet werden können.

Diese Schnittstelle befindet sich in der Vertragsverwaltung von IWM FinanzOffice und kann über das Menü des Schnittstellenknopfes  ausgewählt werden.

Wurde die Schnittstelle bisher noch nicht genutzt, muss diese zuerst aktiviert werden. Wählen Sie dazu den Menüpunkt **Einträge verwalten** aus dem Menü.

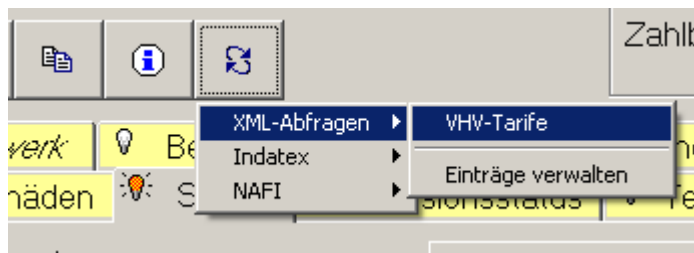


Daraufhin öffnet sich folgender Dialog:



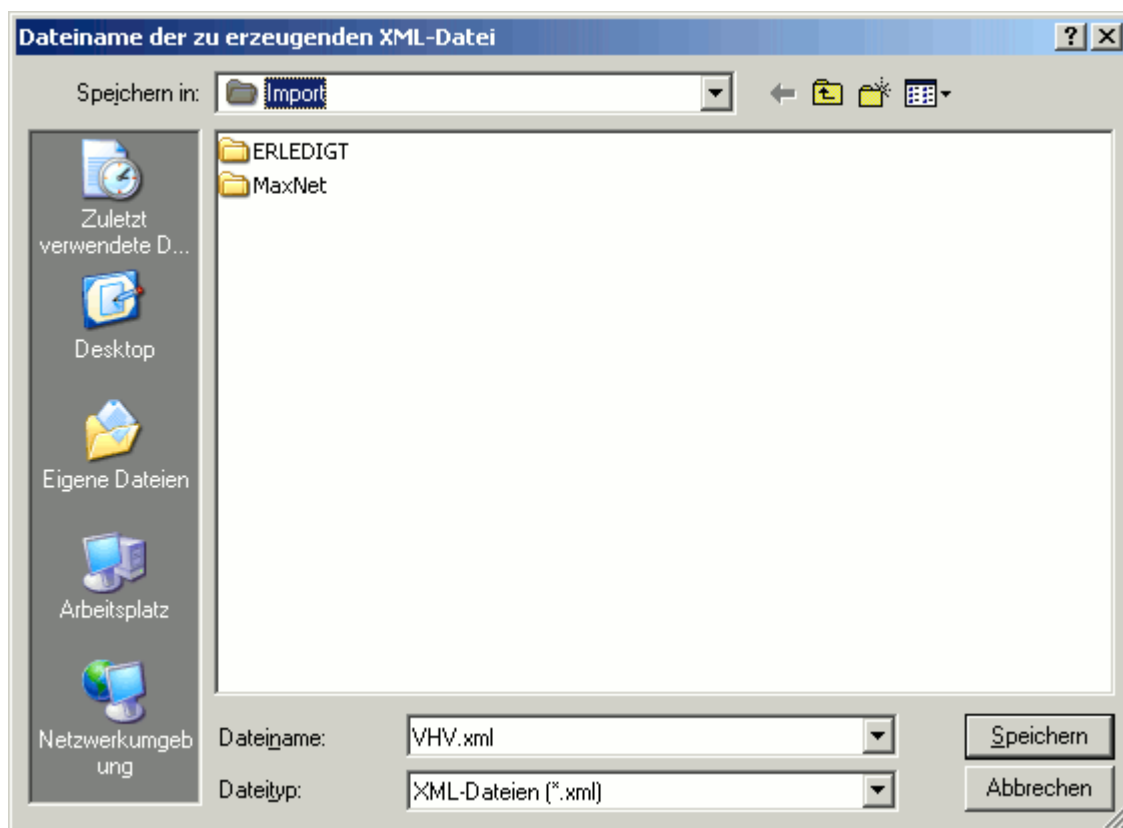
Dort muss der Eintrag **VHV-Tarife** in den Bereich *ausgewählt* verschoben werden.

Wurde dies durchgeführt, erscheint das Schnittstellenmenü wie folgt:



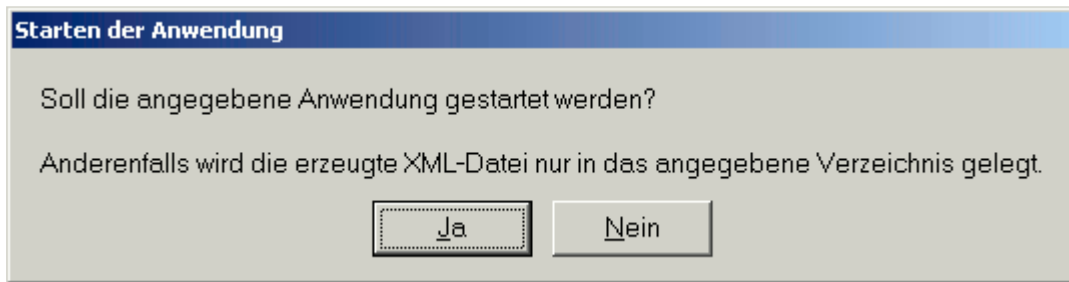
Die Auswahl des Menüpunkts **VHV-Tarife** startet die Schnittstelle und exportiert die Daten. *Da es sich um eine Schnittstelle für KFZ Vertragsdaten handelt, kann diese Schnittstelle auch nur in KFZ Verträgen verwendet werden.*

Nachdem IWM FinanzOffice die Daten aufbereitet hat, muss ein Verzeichnis angegeben werden, in welchem die XML Datei abgelegt werden soll. Als Standard schlägt IWM FinanzOffice hier den Pfad zum Import Verzeichnis der VOKIS Software vor (C:\PROGRAMME\VHV HANNOVER\VPL_APPS\IMPORT):

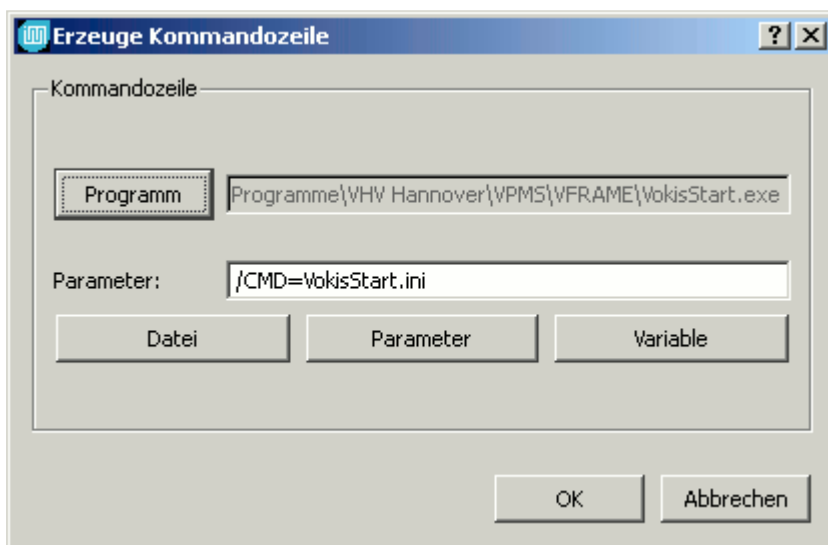


Wurde der Pfad korrekt ermittelt, braucht in diesem Dialog nichts verändert werden und die Datei kann dann mit **Speichern** abgelegt werden.

Anschließend fragt IWM FinanzOffice ob die zugehörige Anwendung, also VOKIS, geöffnet werden soll:



Bei Auswahl von **Ja** wird bei der ersten Nutzung der Schnittstelle die Pfadangabe zur ausführbaren Datei von VOKIS gefordert:

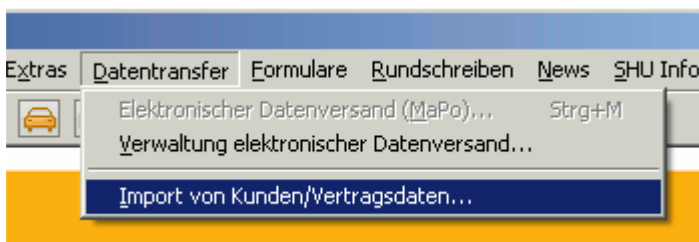


Sollte dieser nicht korrekt ermittelt worden sein, lässt sich die ausführbare Datei über den Knopf **Programm** auswählen. An dem in der Maske angegebenen Parameter braucht keine Änderung vorgenommen werden.

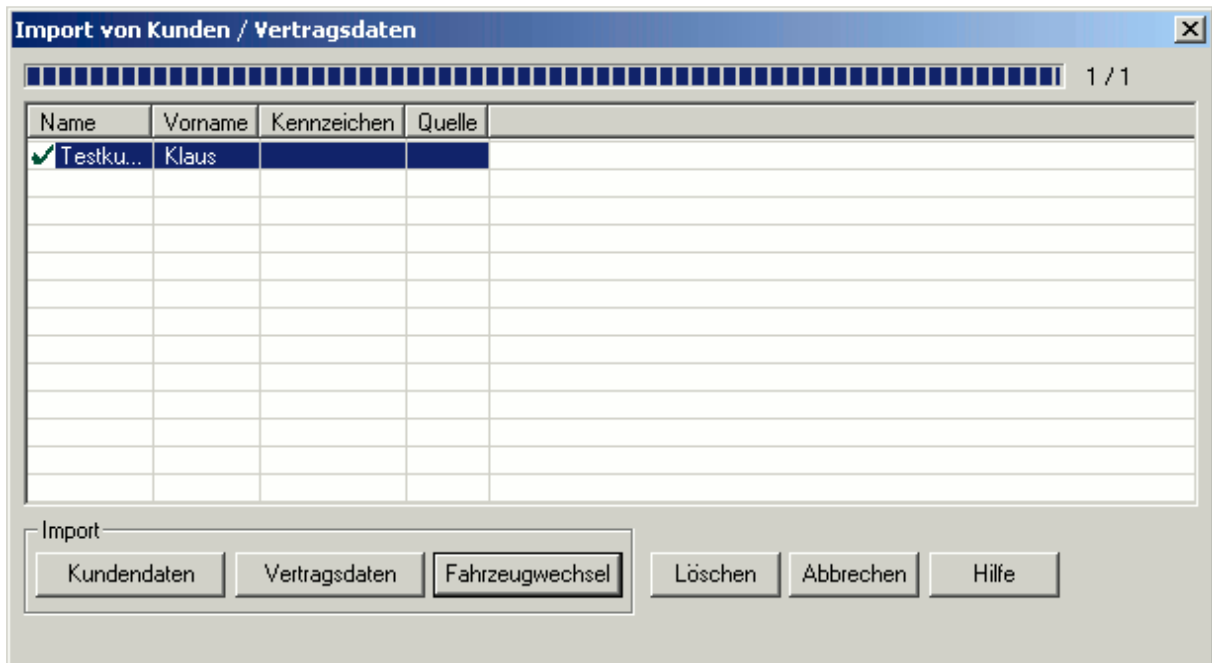


Bei der Auswahl **Nein** wird die XML Datei abgelegt und kann dann zu einem späteren Zeitpunkt nach einem manuellen Start von VOKIS analog zu den nachfolgenden Schritten importiert werden.

Mit **OK** startet dann VOIKS. In VOKIS kann dann über das Menü **Datentransfer** der Punkt **Import von Kunden / Vertragsdaten** ausgewählt werden:



Daraufhin analysiert VOKIS die vorher importierte XML Datei ein und bietet einen Auswahldialog zum Import an:



Wählt man den gewünschten Importtyp aus, werden die Daten in VOKIS eingelesen und es kann in VOKIS eine weitere Bearbeitung der Daten erfolgen.



Nachdem die Schnittstelle zum ersten Mal verwendet und im Rahmen dieser Verwendung eingerichtet wurde, muss zur künftigen Nutzung nur noch der entsprechende Eintrag aus dem Schnittstellenmenü der Vertragsverwaltung gewählt, die Frage nach dem Start von VOKIS bejaht werden und in VOKIS der Import der Daten ausgeführt werden. Die restlichen Punkte entfallen dann.

III Kontaktinformationen

Hotline:

- per Email: Hotline@iwm-software.de
- per Telefon: +49 6875 9102-22
- per Fax: +49 6875 937060
- per Post: IWM Software AG
z.Hd. Hotline
Alte Eiweiler Str. 38
66620 Primstal

Vertrieb:

- per Email: Vertrieb@iwm-software.de
- per Telefon: +49 6875 9102-0
- per Fax: +49 6875 910270
- per Post: IWM Software AG
z.Hd. Vertrieb
Alte Eiweiler Str. 38
66620 Primstal